

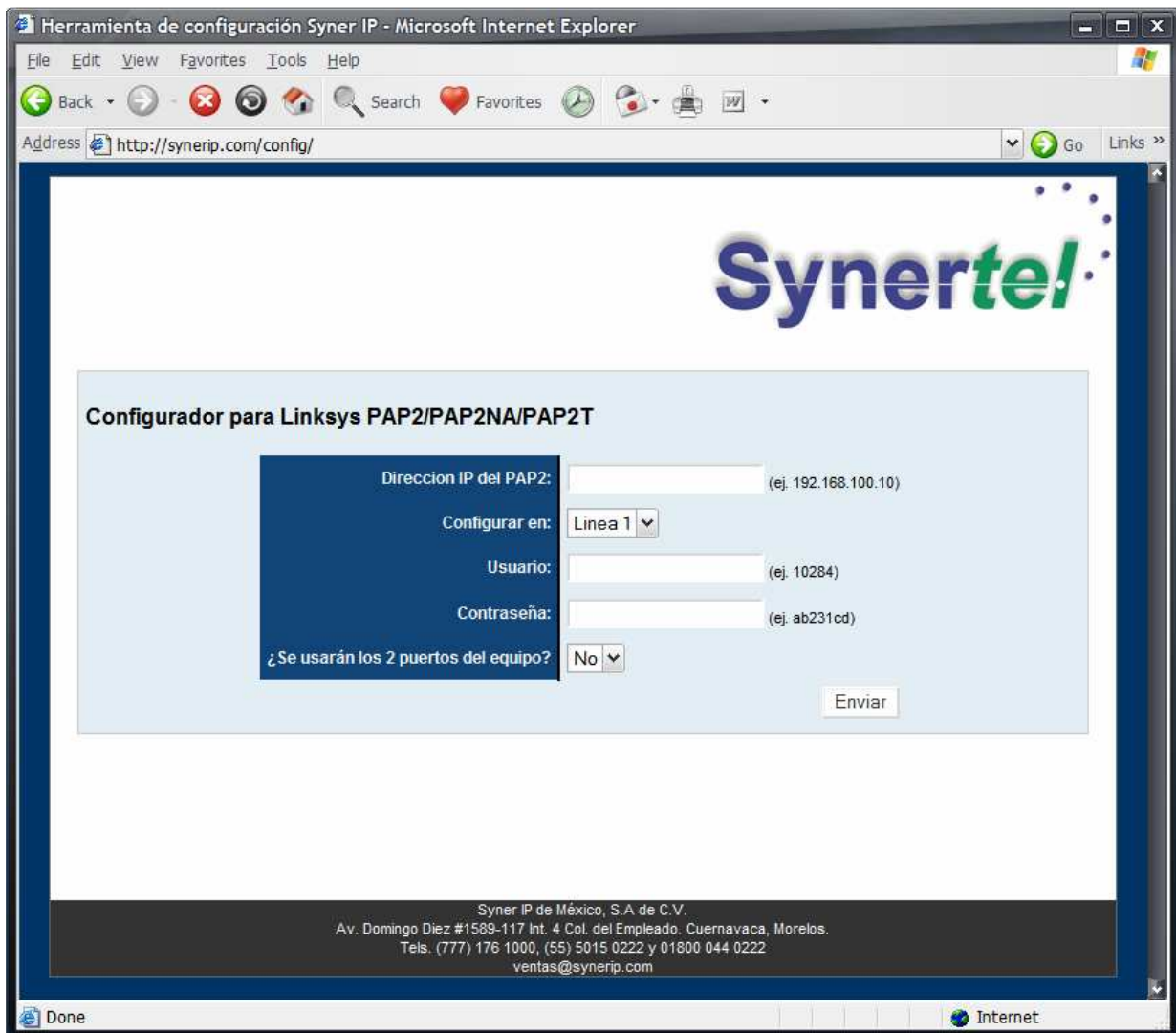
- Paso 1.** Conectar el adaptador
- Conectar un teléfono convencional en el puerto Phone 1 como se ve en la figura 1.
  - Conectar el puerto Ethernet hacia el ruteador/modem como se ve en la figura 1.



**Figura 1.** Diagrama de conexión del adaptador telefónico  
**Nota:** el ruteador/modem debe tener habilitado DHCP

- Paso 2.** Obtener la dirección IP asignada al PAP2
- Levantar el auricular y marcar \*\*\*\* (4 asteriscos). Se escuchará una voz en inglés que dice "Configuration menu"
  - Marcar la opción **110#**
  - El sistema leerá una serie de números de vuelta. Estos números estarán en inglés y será algo como *one nine two dot one six eight dot...* (ej. 192.168.100.34)
  - Anotar los números obtenidos. Estos corresponden a la dirección IP del PAP2
- Paso 3.** Ingresar a la interfase web
- Abrir el navegador de Internet e ingresar la dirección <http://synerip.com/config/>
  - Debe abrirse la interfaz de configuración como la mostrada en la figura 2.
  - En el primer campo, ingresar la dirección IP del PAP2
  - En el segundo campo, seleccionar "Línea 1"
  - En el tercer campo, ingresar el número de usuario: (solicitar a Syner IP)
  - En el cuarto campo, Ingresar la contraseña de su usuario: (solicitar a Syner IP)
  - En el quinto campo, elegir opción "S" para configurar correctamente los 2 puertos del equipo (sólo si fuera el caso). Si sólo va a usar uno de los dos puertos NO seleccione esta opción.
  - Dar click en *enviar*.
- Paso 4.** Confirmar
- Se abrirá una página de confirmación que le mostrará los valores ingresados, así como los valores default de configuración.

- b. Esta es una página sólo de confirmación. No deben hacerse cambios aquí.
- c. En la parte inferior, dar clic en el botón “*Instalar configuración hacia ...*”
- d. Si todo salió bien, deberá aparecer una nueva ventana del navegador indicando que el equipo está siendo reiniciado.
- e. Tras pasados unos segundos, el LED de Phone 1 del adaptador telefónico deberá encenderse.



**Figura 2.** Interfaz de configuración del PAP2

- Paso 5.** Revisar el estado del teléfono
- a. Si al descolgar se obtiene tono de marcado, significa que la configuración fue exitosa.



## Manual de configuración Linksys PAP2

- b. Marque a la extensión 666 para realizar una prueba de eco. En esta prueba, todo lo que diga le será repetido de vuelta. Si escucha su propia voz en el auricular, entonces todo está marchando correctamente.

Si requiere configurar el puerto 2 con un nuevo usuario y contraseña, deberá repetir este proceso indicando "Linea 2" y activando la opción de "¿Se usarán los dos puertos del equipo?"

Si necesita ayuda técnica o en ventas, por favor, comuníquese con nosotros a las extensiones 0140 y/o 0160.

**¡Gracias por usar los servicios Synertel!**